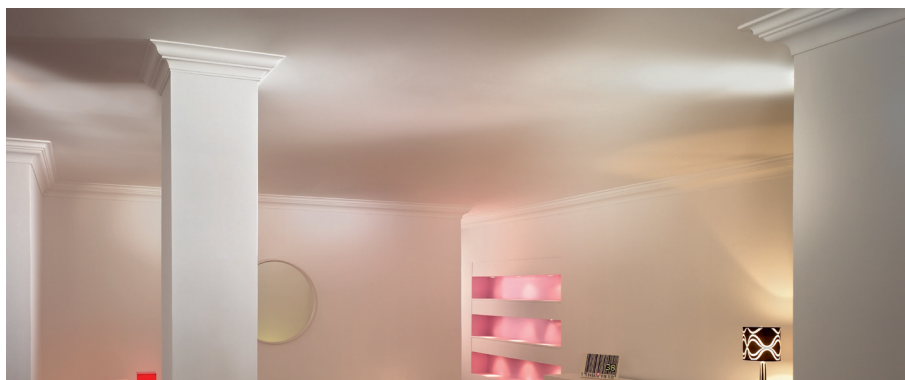
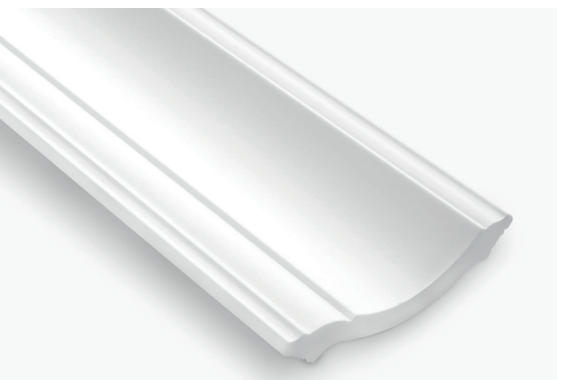


NOMASTYL®

Molduras



1. MATERIAL

Denominación del producto:
Molduras NOMASTYL®

Material de composición:
Poliestireno extruido: espuma homogénea, de células finas y compactas, de color blanco.

Densidad:
Aprox. 60 kg/m³

2. PROPIEDADES ESPECÍFICAS

Superficies aparentes:
Superficies perfectamente lisas con extremos bien definidos.

Superficies de encolado:
Superficies inclinadas (2°), para facilitar la aplicación, y estriadas para una mayor adherencia del pegamento.

Dimensiones:
Longitud de una moldura: 2 m (tolerancias ± 5 mm).



NMC sa se reserva el derecho a actualizar su línea de productos o la de las características técnicas de los mismos en cualquier momento y sin previo aviso. La información proporcionada es la mejor según nuestro conocimiento y experiencia. Si usted tiene alguna pregunta acerca de los datos técnicos de alguno de nuestros productos, por favor póngase en contacto con el servicio de atención al cliente de **NMC sa**. Cualquier reproducción parcial o reimpresión requiere nuestra aprobación explícita.

NMC sa
Gert-Noël-Straße - B-4731 Eynatten - Belgien
Tel.: +32 87 85 85 00
Fax: +32 87 85 85 11
E-Mail: info@nmc.eu

www.nmc.eu



NOMASTYL®

Molduras



3. APLICACIÓN

Condiciones de aplicación y de almacenaje:

Para obtener el mejor resultado, el almacenaje y la aplicación se harán en condiciones semejantes a la utilización final. Debe excluirse la aplicación sobre soporte húmedo (yeso fresco) y en condiciones de secado forzado (secador, deshumidificador, temperatura excepcionalmente elevada, etc.).

Fondo:

Fondos apropiados: superficies interiores estucadas con yeso o tapizadas, estuco revestido...

Las superficies deben estar limpias, secas, desempolvadas, desgrasadas y lisas; deslustrar si es necesario.

En caso de tratarse de fondos especiales, consulte nuestro servicio técnico.

Herramientas:

Sierra NMC-PS saw y escuadra de ingletear NMC-VARIO, VARIO PLUS.

Pegamento y juntas:

Aplicar una cantidad abundante de pegamento ADEFIX® sobre las superficies, con una pistola (cartucho) o un cepillo con grandes dientes. Colocar el producto decorativo en el soporte y presionar. Retirar el sobrante de cola con una espátula o una esponja húmeda (ver instrucciones de colocación). Sostener si es necesario.

Amplitud de las juntas: 2 à 3 mm entre dos perfiles.

Temperatura de aplicación: +5°C a +35°C

Producto de limpieza (antes de secado): agua

Recubrimiento de la superficie:

Las molduras NOMASTYL® pueden pintarse sin inconveniente con pinturas sin solvente (por ej., pinturas en dispersión, lacas acrílicas, etc.).

Si se desea, no obstante, aplicar una pintura con solvente, se aconseja aplicar primero una pintura en dispersión y hacer una prueba.

NOMASTYL®

Molduras



4. INDICACIONES ESPECIALES

Reglamento sobre materias peligrosas:

Según el reglamento sobre materias peligrosas, los productos NOMASTYL® de poliestireno no han de incluirse en la clasificación de producto „muy tóxico“ ni de producto „tóxico“.

Nota importante:

Los elementos son estrictamente decorativos, a exclusión de cualquier función estructural; los mismos no han sido diseñados para soportar cargas y deben ser aislados por juntas flexibles de aquellos elementos que puedan transmitir tensión o provocar desplazamientos.